

鉄筋格子

(JIS G 3551)

■ 特徴

拓南製作所の鉄筋格子は拓南製鐵で製造された鉄筋コンクリート用棒鋼(JIS G 3112)を使用し、拓南製作所にて格子状に溶接します。

平成27年12月より沖縄県リサイクル資材認定を受け、県内で発生した鉄資源を有効に活用し、資源循環型リサイクルを構築しました。また、幅や長さについても従来よりも自由度を高め、お客様のニーズに応えることができます。このように原材料から製品まで一貫した体制の基で生産された鉄筋格子を使用することにより作業効率が高くなります。加えて、コンクリートの強度を増し、寿命を伸ばすことで経済的になります。

■ 効果

- 1.コンクリート構造物に使用し、亀裂の発生を防止します。
- 2.素材は抗張力が高いため、コンクリート強度が高められ、壁や床などの厚さを節減することができます。
- 3.負荷重量が抗張力の高い各溶接点に平均してかかるので比較的細い線径でも大きな負荷重量に耐えることができます。
- 4.規格品として工場生産されていますので、合理的・経済的設計選択が自由にできます。
- 5.需要家の要望にあった寸法の製造がお届けできます。



JIS認証書



ゆいくる材認定証

■ 製造方法

材料となる鉄線や鉄筋の縦線と横線を直角に配列し、その接点を半自動マルチスポット溶接機(電気抵抗溶接)にて溶接して製造されます。鉄筋格子は正方形網目、長方形網目の二種類に大別され多様な用途に対応できます。また、3mまでの広幅の製品の製造も可能です。

■ 製品サイズ

レギュラー鉄筋格子

適用径	縦網寸法mm×幅mm×長さmm	1枚の質量kg
D6	100×100×1,000×2,000	7.97
	150×150×1,000×2,000	5.23
D10	100×100×1,000×2,000	18.0
	150×150×1,000×2,000	11.8
D13	100×100×1,000×2,000	31.8
	150×150×1,000×2,000	20.9

デザイン鉄筋格子

適用径	縦網寸法mm×幅mm×長さmm
D6	100×100×(顧客要求による)
	150×150×(顧客要求による)
D10	100×100×(顧客要求による)
	150×150×(顧客要求による)
D13	100×100×(顧客要求による)
	150×150×(顧客要求による)



拓南製作所株式会社
フォーミング事業所

〒901-2403 沖縄県中城村字伊舎堂312
TEL (098) 895-2152 FAX (098) 895-5777

素材規格

規格番号	原材料	記号
JIS G 3112	鉄筋コンクリート用棒鋼	SD295, SD345

素材の機械的性質

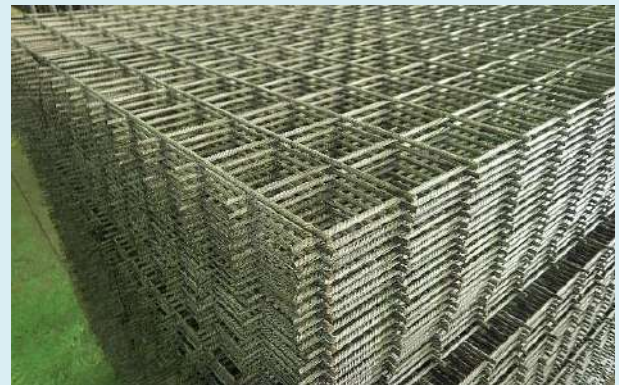
適用径	鋼種	降伏点強度	引張強さ	伸び	曲げ内側半径	曲げ角度
D6, D10, D13	SD295	295以上	440~600	16以上	9.5	180°
	SD345	345~440	490以上	18以上	19.0	

■ 製品サイズ

項目	規格あるいは規格値					
外 観	油類、ペイントなどの付着物及びキズなどの使用上有害な欠点があってはならない。 ただし、ある程度のさびは有害な欠点とはみなさない。					
適用径	D6, D10, D13					
鋼 種	SD295			SD345		
降伏点強度 (N/mm ²)	295以上			345~440		
引張強さ (N/mm ²)	440~600			490以上		
伸び(%)	16以上			18以上		
曲げ性	下表の条件で折り曲げた部分の外側に亀裂を生じてはならない。					
	適用径(mm)		曲げ内側半径(mm)		曲げ角度(°)	
	D6		9.5		160° ~180°	
	D10		14.3			
D13		19.0				
溶接点せん断強さの 平均値	溶接点せん断強さの平均は100N/mm ² 以上					
寸法 製品サイズ 幅×長さ (1500mm×6000mm)	網目寸法	許容範囲 (mm)	網目数	幅の許容差	長さの許容差	突出し長さ
	150	139~161	40	±25.0mm	±0.5%	±10mm
	100	90~110	60			
	(75)	65~85	80			
	(50)	40~60	120			
()内の数値は幅に制限があり事前に確認を願います。						



半自動マルチスポット 溶接機



製品在庫